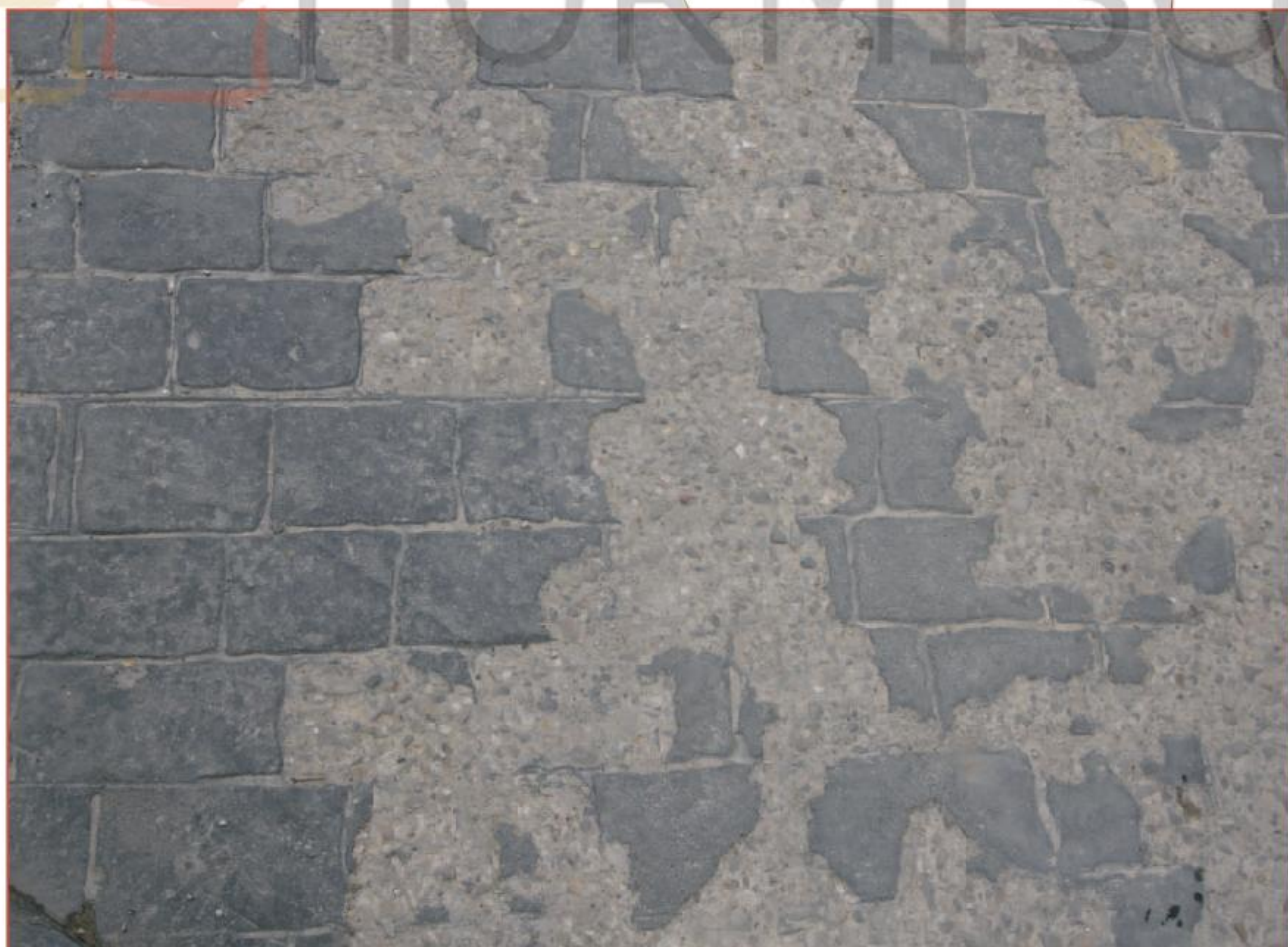


HORMI-REC 2C

Reparación de pavimentos deteriorados de hormigón. Recrecido de 2 cm impreso



El paso del tiempo, y el tránsito de tráfico así como el uso abrasivo e inadecuado sobre un pavimento de hormigón, producen deterioros visibles que terminan envejeciendo y mostrando el árido que compone el hormigón, eliminando en parte la capa de rodadura y, sobre todo, la textura y vistosidad decorativa del pavimento.

No tiene por qué producirse esta situación, siempre que los productos empleados y la realización del pavimento cumpla con los procesos obligados para su longevidad, ya que **una losa de hormigón bien realizada no tiene que perder la capa de rodadura ni su textura en bastantes años.**

Pues bien, una vez que se ha producido este deterioro, son **varios sistemas** de los que disponemos para su reparación, en función de los espesores que precisemos.

HORMI-2C, producto elaborado y uno de los más utilizados, que mediante la preparación del soporte sobre el que se va a aplicar, y con menos de 2 cm. de espesor, conseguiremos una nueva textura igual que la que existió en origen y con una dureza a la abrasión superior a la del hormigón.

APLICACIÓN 5 mm., se trata de otra solución de mortero especial que nos permite con un perfecto fresado de la superficie a restaurar, aplicando un puente de unión y con la utilización de unos moldes especiales, conseguir la textura deseada, con gran durabilidad y resistencia.



Recrecido de 2 cm impreso

HORMISOL



Es un mortero para recrecidos y reparaciones en capas de 5 – 20 mm de espesor, compuesto por aglomerantes hidráulicos, áridos perfectamente seleccionados, resinas sintéticas, aditivos y colorante inorgánicos.

Tiene una resistencia a la abrasión 5 veces superior a la del hormigón.

Estos espesores permiten trabajar con cualquiera de las texturas de nuestro catálogo de moldes.

Las características de este producto le hacen particularmente indicado para reparaciones de pavimentos existentes y regularización de pavimentos muy deteriorados.

Tiene un tiempo de trabajabilidad muy amplio con lo que es fácil obtener una buena calidad de acabado sin necesidad de estar atento a su fraguado.

El campo de aplicación es el de la **rehabilitación de pavimentos existentes**, tanto de exteriores como de interiores, maltratados por el paso del tiempo y el desgaste agresivo.

O simplemente la **actualización de pavimentos** que por su exposición al público, locales comerciales, cafeterías etc, necesitan mantener actualizado su atractivo.



HORMI-REC 2C
Recrecido de 2 cm impreso





HORMISOL